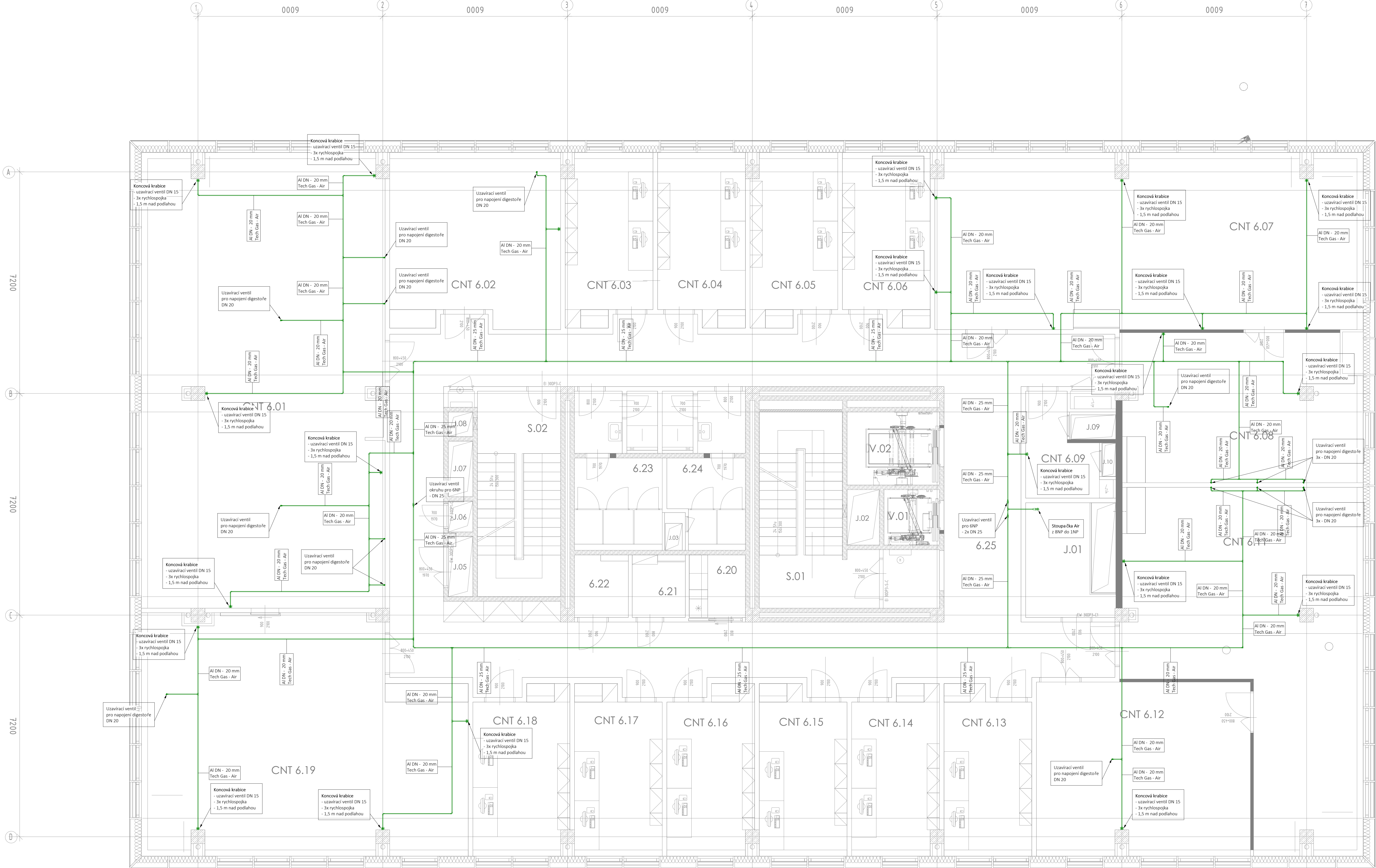


LEGENDA MÍSTNOSTÍ

| ČÍSLO MÍSTNOSTI | ÚČEL MÍSTNOSTI | PLOCHA (m²) | PODLAHY | DN | OPRAVA POVRCHOVÝCH STĚN | STŘEŠNÍ | POZNÁMKA |
|-------------------------|-----------------|-------------|-------------------|--------|-------------------------|------------------|----------|
| 6.20 | KUCHYŇ | 1.87 | KERAMICKÁ DLAŽBA | PS | MALBA | RASTR 1 | |
| 6.21 | ÚLOD | 3.45 | KERAMICKÁ DLAŽBA | PS | MALBA | RASTR 2 | |
| 6.22 | WC INVALIDNÍ | 3.52 | KERAMICKÁ DLAŽBA | PS | KERAMICKÝ OBKLAD | RASTR 2 | |
| 6.23 | WC ŽENY | 13.27 | KERAMICKÁ DLAŽBA | PS, PS | KERAMICKÝ OBKLAD | RASTR 2, RASTR 3 | |
| 6.24 | WC MUŽI | 11.63 | KERAMICKÁ DLAŽBA | PS, PS | KERAMICKÝ OBKLAD | RASTR 2, RASTR 3 | |
| 6.25 | CHODBA | 132.38 | PŘÍRODNÍ LINOLEUM | P2 | MALBA | MALBA | |
| 1.01 | TECHNICKÉ JÁDRO | 10.06 | EPOKSIDOVÁ STĚRKA | P23 | MALBA | MALBA | |
| 1.02 | TECHNICKÉ JÁDRO | 0.00 | | | | | |
| 1.03 | TECHNICKÉ JÁDRO | 0.00 | | | | | |
| 1.05 | TECHNICKÉ JÁDRO | 0.00 | | | | | |
| 1.06 | TECHNICKÉ JÁDRO | 0.00 | | | | | |
| 1.07 | TECHNICKÉ JÁDRO | 0.00 | | | | | |
| 1.08 | TECHNICKÉ JÁDRO | 0.00 | | | | | |
| 1.09 | TECHNICKÉ JÁDRO | 0.00 | | | | | |
| 1.10 | TECHNICKÉ JÁDRO | 0.00 | | | | | |
| S.01 | SEKUNDÁRNÍ | 19.44 | PŘÍRODNÍ LINOLEUM | PS, PS | MALBA | MALBA | |
| S.02 | SEKUNDÁRNÍ | 18.82 | PŘÍRODNÍ LINOLEUM | PS, PS | MALBA | MALBA | |
| V.01 | VÝTAH | 0.00 | BEZPRAŠNÝ MÁTĚR | | | | |
| V.02 | VÝTAH | 0.00 | BEZPRAŠNÝ MÁTĚR | | | | |
| PLOCHA MÍSTNOSTÍ CELKEM | | 216.65 | | | | | |

| ČÍSLO MÍSTNOSTI | ÚČEL MÍSTNOSTI | PLOCHA (m²) | PODLAHY | DN | OPRAVA POVRCHOVÝCH STĚN | STŘEŠNÍ | POZNÁMKA |
|-------------------------|----------------------|-------------|-------------------|-----|----------------------------|---------|------------------|
| CNT 6.01 | LABORATOR - ZKUŠEBNA | 15.92 | PŘÍRODNÍ LINOLEUM | P2 | MALBA | MALBA | KERAMICKÝ OBKLAD |
| CNT 6.02 | LABORATOR - ZKUŠEBNA | 30.87 | PŘÍRODNÍ LINOLEUM | P2 | MALBA | MALBA | KERAMICKÝ OBKLAD |
| CNT 6.03 | KANCELÁŘ | 15.28 | PŘÍRODNÍ LINOLEUM | P2 | MALBA | MALBA | |
| CNT 6.04 | KANCELÁŘ | 15.54 | PŘÍRODNÍ LINOLEUM | P2 | MALBA | MALBA | |
| CNT 6.05 | KANCELÁŘ | 15.28 | PŘÍRODNÍ LINOLEUM | P2 | MALBA | MALBA | |
| CNT 6.06 | KANCELÁŘ | 15.54 | PŘÍRODNÍ LINOLEUM | P2 | MALBA | MALBA | |
| CNT 6.07 | LABORATOR - ZKUŠEBNA | 19.29 | EPOKSIDOVÁ STĚRKA | P11 | CHEM. A OTĚRU ODOLNÁ MALBA | MALBA | KERAMICKÝ OBKLAD |
| CNT 6.08 | LABORATOR - ZKUŠEBNA | 36.78 | EPOKSIDOVÁ STĚRKA | P11 | CHEM. A OTĚRU ODOLNÁ MALBA | MALBA | KERAMICKÝ OBKLAD |
| CNT 6.09 | LABORATOR - ZKUŠEBNA | 6.89 | EPOKSIDOVÁ STĚRKA | P16 | CHEM. A OTĚRU ODOLNÁ MALBA | MALBA | |
| CNT 6.10 | LABORATOR - ZKUŠEBNA | 68.64 | EPOKSIDOVÁ STĚRKA | P11 | CHEM. A OTĚRU ODOLNÁ MALBA | MALBA | KERAMICKÝ OBKLAD |
| CNT 6.11 | LABORATOR - ZKUŠEBNA | 19.12 | EPOKSIDOVÁ STĚRKA | P11 | CHEM. A OTĚRU ODOLNÁ MALBA | MALBA | |
| CNT 6.12 | KANCELÁŘ | 15.23 | PŘÍRODNÍ LINOLEUM | P2 | MALBA | MALBA | |
| CNT 6.13 | KANCELÁŘ | 15.81 | PŘÍRODNÍ LINOLEUM | P2 | MALBA | MALBA | |
| CNT 6.14 | KANCELÁŘ | 15.25 | PŘÍRODNÍ LINOLEUM | P2 | MALBA | MALBA | |
| CNT 6.15 | KANCELÁŘ | 15.81 | PŘÍRODNÍ LINOLEUM | P2 | MALBA | MALBA | |
| CNT 6.16 | KANCELÁŘ | 15.25 | PŘÍRODNÍ LINOLEUM | P2 | MALBA | MALBA | |
| CNT 6.17 | KANCELÁŘ | 15.81 | PŘÍRODNÍ LINOLEUM | P2 | MALBA | MALBA | |
| CNT 6.18 | KANCELÁŘ | 15.25 | PŘÍRODNÍ LINOLEUM | P2 | MALBA | MALBA | |
| CNT 6.19 | LABORATOR - ZKUŠEBNA | 76.47 | PŘÍRODNÍ LINOLEUM | P2 | MALBA | RASTR 4 | KERAMICKÝ OBKLAD |
| PLOCHA MÍSTNOSTÍ CELKEM | | 611.85 | | | | | |



Legenda potrubí:
Potrubí stlačeného vzduchu - T-G Air - AI potrubí - Hliníková trubka - 8 bar

Poznámky:
Rozvod bude proveden z hliníkového potrubí, které bude spojováno kompresními spojkami.
Potrubí bude vedeno v objektu na konzolkách. Konzolky budou kotveny dle vydané PŘR.

±0.000 = 265,600 m.n.m.

SOUŘADNICOVÝ SYSTÉM: JTSK
VÝŠKOVÝ SYSTÉM: B.p.v.

| | | | |
|-------|-------|-------|-------|
| ZEMĚN | ČÍSLO | POČET | POČET |
| 1 | 1 | 1 | 1 |

INVESTOR: Vysoká škola báňská - Technická univerzita Ostrava

PROJEKTANT: VŠB-TUO

PROJEKTANT: TECHNICO Opava s.r.o.

PROJEKTANT: ZODP. PROJEKTANT: RUDOLF ŠVOBODA

PROJEKTANT: VYPRACOVAL: JIŘÍ ŠTAJER

PROJEKTANT: KONTROLOVAL: JIŘÍ ŠTAJER

ČÍSLO PANE: 1

STAVEBNÍ ÚPRAVY BUDOVY "N" (CEETE II) v areálu VŠB-TUO

FORMÁT: 14xA4

DATUM: 07/2025

STUPĚŇ: DPS

ZAKÁZKOVÉ ČÍSLO: TO-628-DPS

MĚŘITVO: 1:50

ČÍSLO VÝKRESU: D.1.2.9.05

PŮDORYS 6.NP